



คู่มือการปฏิบัติงาน
สาธารณสุขและสิ่งแวดล้อม
เทศบาลตำบลสวนกล้วย
อำเภอกันทรลักษ์ จังหวัดศรีสะเกษ



คำนำ

งานสาธารณสุขและสิ่งแวดล้อม มีหน้าที่ เกี่ยวกับสาธารณสุข ชุมชน ส่งเสริมสุขภาพอนามัย การป้องกันโรคติดต่อ งานสุขาภิบาลสิ่งแวดล้อม ประกอบด้วย การส่งเสริมพัฒนาการสุขาภิบาลและการออกใบอนุญาตสถานประกอบ กิจการต่าง ๆ ในเขตเทศบาล การควบคุมการประกอบกิจการที่เป็นอันตรายต่อสุขภาพ การควบคุมป้องกันงานอนามัยที่เกี่ยวข้องกับสภาวะแวดล้อม งานควบคุมสัตว์เลี้ยงหรือ ปล่อยสัตว์งานรับผิดชอบเกี่ยวกับงานด้านสุขศึกษา งานอนามัยโรงเรียน งานอนามัย แม่และเด็ก งานวางแผนครอบครัว งานโภชนาการ งานสุขภาพจิต งานสาธารณสุขมูลฐาน การอนามัยชุมชน การพัฒนาระบบการให้ความรู้แก่อาสาสมัครรูปแบบต่าง ๆ การสร้างสุขภาพภาคประชาชน งานป้องกันโรคติดต่อในพื้นที่ งานป้องกันโรคติดต่อ งานควบคุมแมลงและพาหะนำโรค งานเฝ้าระวังทางระบาดวิทยา เป็นต้น ซึ่งเป็นไป ตามอำนาจหน้าที่ตามพระราชบัญญัติเทศบาล พ.ศ.๒๔๙๖ แก้ไขเพิ่มเติมถึง (ฉบับ ที่ ๑๒) พ .ศ .๒๕๔๖ ได้กำหนดอำนาจหน้าที่ของเทศบาลตำบลไว้ เป็น ๒ ส่วน ประกอบด้วยมาตรา ๕๐ และ มาตรา ๕๑ อำนาจหน้าที่ตามพระราชบัญญัติกำหนดแผน และขั้นตอนการกระจายอำนาจให้แก่องค์กรปกครองส่วนท้องถิ่น พ .ศ . ๒๕๔๒ หมวด ๒ การกำหนดอำนาจและหน้าที่ในการจัดระบบการบริการสาธารณะ มาตรา ๑๖ ให้เทศบาลมีอำนาจและหน้าที่ในการจัดระบบการบริการสาธารณะเพื่อ ประโยชน์ของประชาชนในท้องถิ่นด้วย รวมถึงการปฏิบัติตามพระราชบัญญัติการ สาธารณสุข พ.ศ. ๒๕๓๕ ดังนั้น เพื่อให้ประชาชนได้รับบริการที่สะดวกรวดเร็ว และถูกต้อง ตาม แนวทางในการปฏิบัติงาน ตามระเบียบกฎหมายที่เกี่ยวข้อง กองสาธารณสุขและ สิ่งแวดล้อม จึงได้จัดทำคู่มือการปฏิบัติงาน เรื่อง การควบคุมกิจการที่เป็นอันตรายต่อ สุขภาพ ตลาด การควบคุมการเลี้ยงสัตว์หรือปล่อยสัตว์ และ การจัดการสิ่งปฏิกูลและมูล ฝอย โดยหวังเป็นอย่างยิ่งว่าคู่มือฉบับนี้จะเป็นส่วนหนึ่งที่ทำให้ผู้ปฏิบัติงานให้บริการ ได้สะดวกรวดเร็ว และถูกต้อง ตามแนวทางการระเบียบกฎหมาย

สารบัญ

	หน้า
คำนำ	ก
แนวคิดและหลักการในการจัดทำคู่มือปฏิบัติงาน	๑
วัตถุประสงค์ของการจัดทำคู่มือปฏิบัติงาน	๑
ความรับผิดชอบ	๒
ลักษณะการปฏิบัติงาน	๒-๓

ภาคผนวก

- แผนภูมิแสดง การควบคุมของงานสาธารณสุขและสิ่งแวดล้อม เรื่องสถานที่จำหน่าย/เสสมอาหาร
- แผนภูมิแสดง การควบคุมของสาธารณสุขและสิ่งแวดล้อม เรื่องการกำจัดสิ่งปฏิกูลมูลฝอย
- แผนภูมิแสดง การควบคุมของสาธารณสุขและสิ่งแวดล้อม เรื่องตลาด
- แผนภูมิแสดง การควบคุมดูแลสิ่งปฏิกูล มูลฝอยของงานสาธารณสุขและสิ่งแวดล้อมกับชุมชน
- แผนภูมิแสดง งานกองทุนหลักประกันสุขภาพเทศบาลตำบลสวนกล้วย

๑. แนวคิดและหลักการ

แนวคิดและหลักการของการจัดทำคู่มือปฏิบัติงาน (Work Manual) ซึ่งถือเป็นเครื่องมืออย่างหนึ่งในการสร้างมาตรฐานการปฏิบัติงานตามแนวทางของสำนักงาน คณะกรรมการพัฒนาระบบข้าราชการ (ก.พ.ร.) ที่มุ่งไปสู่การบริการคุณภาพทั่วทั้งองค์กร อย่างมีประสิทธิภาพ และตามพระราชบัญญัติอำนวยความสะดวก ในการพิจารณา อนุญาตของทางราชการ พ.ศ.๒๕๕๘ ได้นำหลักการของการบริหารกิจการบ้านเมืองที่ดี มาเป็นหลักการสำคัญ ไม่ว่าจะเป็นการลดต้นทุนของประชาชน และเพิ่มประสิทธิภาพ ในการให้บริการ ของภาครัฐ การสร้างให้เกิดความโปร่งใสในการปฏิบัติราชการ โดยการ ลดการใช้ดุลยพินิจของเจ้าหน้าที่ เปิดเผยขั้นตอน ระยะเวลาให้ประชาชนทราบ เพื่อเป้าหมายอันเป็นหัวใจสำคัญคือ การอำนวยความสะดวกให้แก่ประชาชน ซึ่งเป็นคู่มือ ที่แสดงให้เห็นประชาชนรับทราบข้อมูลที่ชัดเจน ในการติดต่อรับบริการจากหน่วยงาน เทศบาลตำบลสวนกล้วย ว่ามีหลักเกณฑ์ วิธีการ ขั้นตอน ระยะเวลา เอกสารและหลักฐาน ที่จำเป็นในการขอรับบริการด้านสาธารณสุขๆ โดยมีขอบเขตการดำเนินการที่มีกฎหมาย กฎ ระเบียบ ข้อบังคับ กำหนดให้ประชาชนต้องขออนุญาต จดทะเบียน ขึ้นทะเบียนหรือ แจ้งก่อนจะดำเนินการใดๆ โดยเฉพาะการบริการของกองสาธารณสุขและสิ่งแวดล้อม ซึ่งมีกฎหมายที่เกี่ยวข้อง ได้แก่ พระราชบัญญัติสาธารณสุข พ.ศ. ๒๕๓๕ เทศบัญญัติเรื่อง การควบคุมกิจการที่เป็นอันตรายต่อสุขภาพ พ.ศ.๒๕๕๘ เทศบัญญัติเรื่องตลาด พ.ศ.๒๕๕๘ เทศบัญญัติเรื่องการจัดการสิ่งปฏิกูลและมูลฝอย พ.ศ.๒๕๖๑ และเทศบัญญัติเรื่อง การควบคุมการเลี้ยงสัตว์หรือปล่อยสัตว์ พ.ศ.๒๕๖๑ เป็นต้น

๒. วัตถุประสงค์ของการจัดทำคู่มือปฏิบัติงาน

๑) เพื่อเป็นการอำนวยความสะดวกในการติดต่อ ขอรับบริการของ ประชาชน โดยให้ข้อมูลที่ชัดเจนเกี่ยวกับหลักเกณฑ์ วิธีการ ขั้นตอน ระยะเวลา ค่าใช้จ่าย เอกสารหรือหลักฐานที่ใช้ประกอบคำขอ สถานที่ให้บริการ

๒) เพื่อลดต้นทุนในการมาติดต่อขอรับบริการของประชาชน

๓) เพื่อยกระดับการพัฒนาการให้บริการของหน่วยงานภาครัฐ และเพิ่มขีด ความสามารถในการแข่งขันของประเทศ

๔) เพื่อสร้างความโปร่งใส ในการปฏิบัติงานของหน่วยงานภาครัฐ
ประโยชน์ที่ได้จากการจัดทำคู่มือปฏิบัติงาน

➤ ประโยชน์ต่อผู้รับบริการ

- ทราบแนวปฏิบัติในการรับบริการอย่างชัดเจน
- ได้รับบริการที่มีมาตรฐาน และมีความโปร่งใส
- ได้รับความพึงพอใจเพิ่มขึ้นจากการมารับบริการ
- มีโอกาสแสดงความคิดเห็น (Feedback)

➤ ประโยชน์ต่อผู้ปฏิบัติงาน/ผู้ให้บริการ

- ให้บริการด้วยความโปร่งใส ลดการใช้ดุลยพินิจ ในการตัดสินใจ และลด ความเสี่ยงในการทุจริตคอร์รัปชัน

- สามารถติดตามและประเมินผลการให้บริการ ตามหลักเกณฑ์ที่วางไว้ เพื่อนำมาปรับปรุงการให้บริการ

- พัฒนาการให้บริการอย่างต่อเนื่อง

➤ ประโยชน์โดยรวม

- ยกระดับการพัฒนาการให้บริการของหน่วยงานภาครัฐ
- เพิ่มขีดความสามารถ ในการแข่งขัน

๓. ความรับผิดชอบ

การแสดง ความรับผิดชอบในการปฏิบัติงานตามตำแหน่งที่ตนรับผิดชอบตามที่ได้รับมอบหมาย รวมไปถึงถึงผู้บังคับบัญชาที่ดูแลและควบคุมงานนั้นๆ โดยแบ่งสายการบังคับบัญชาตามลักษณะงานตามโครงสร้างของส่วนราชการดังนี้

งานสาธารณสุข

- งานส่งเสริมสุขภาพ
- งานป้องกันและควบคุมโรค
- งานรักษาพยาบาลเบื้องต้นและงานฟื้นฟูสุขภาพ
- งานคุ้มครองผู้บริโภค
- งานกองทุนหลักประกันสุขภาพตำบลสวนกล้วย

งานสิ่งแวดล้อม

- งานสุขาภิบาล
- งานการจัดการขยะมูลฝอย
- งานรักษาความสะอาด บำรุงรักษาสภาพภูมิทัศน์ชุมชน
- งานควบคุมและการจัดการมลพิษชุมชน
- งานควบคุมกิจการที่เป็นอันตรายต่อสุขภาพ
- งานควบคุมสถานที่จำหน่ายอาหารและสะสมอาหาร
- งานอนามัยสิ่งแวดล้อม
- งานป้องกันและควบคุมเหตุรำคาญ

๔. ลักษณะการปฏิบัติงาน

งานสาธารณสุขและสิ่งแวดล้อมมีหน้าที่ความรับผิดชอบเกี่ยวกับงานสาธารณสุขชุมชน ส่งเสริมสุขภาพ และอนามัย งานป้องกันโรคติดต่อ งานสุขาภิบาลสิ่งแวดล้อม งานรักษาความสะอาด งานอื่นๆ ที่เกี่ยวกับการให้บริการด้านสาธารณสุข และงานอื่นๆ ที่เกี่ยวข้องที่ได้รับมอบหมาย ดังนี้

๑. ฝ่ายบริหารงานสาธารณสุข

มีหน้าที่ความรับผิดชอบเกี่ยวกับการควบคุม ดูแลการปฏิบัติงานในหน้าที่ของงานสุขาภิบาลอนามัยและสิ่งแวดล้อม งานรักษาความสะอาด งานควบคุมป้องกันโรคติดต่อ งานการเงินและธุรการโดยมีหน้าที่ความรับผิดชอบภายในงานที่ได้รับมอบหมาย

๒. งานอนามัยและสิ่งแวดล้อม

มีหน้าที่ความรับผิดชอบงานเกี่ยวกับงานสุขาภิบาลทั่วไป งานอาชีวอนามัย ควบคุมและการจัดการคุณภาพสิ่งแวดล้อม ส่งเสริมและเผยแพร่กิจกรรมการควบคุมมลพิษและคุณภาพสิ่งแวดล้อม ควบคุมมลพิษศึกษาและวิเคราะห์ผลกระทบต่อสิ่งแวดล้อม ติดตามตรวจสอบเกี่ยวกับสิ่งแวดล้อม งานอนามัยชุมชนสาธารณสุข

มูลฐาน มีหน้าที่ความรับผิดชอบเกี่ยวกับการรักษาความสะอาดของถนน หรือทางเดินและที่สาธารณะ รักษาความสะอาดของอาคาร ตลาด กำแพง บริเวณอาคารและที่สาธารณะ งานดูแลอาคารหรือสิ่งปลูกสร้างที่ตั้งอยู่บนถนน ซึ่งมีสภาพชำรุด ทรุดโทรม หรืออยู่ในสภาพที่น่ารังเกียจและไม่อาจจะแก้ไขได้ งานเก็บกวาด ล้างทำความสะอาด เก็บรวบรวมขยะมูลฝอย งานกำจัดสิ่งปฏิกูล งานขนถ่ายขยะมูลฝอย และงานอื่นๆ ที่เกี่ยวข้องหรือได้รับมอบหมาย

๓. งานควบคุมป้องกันโรคติดต่อ

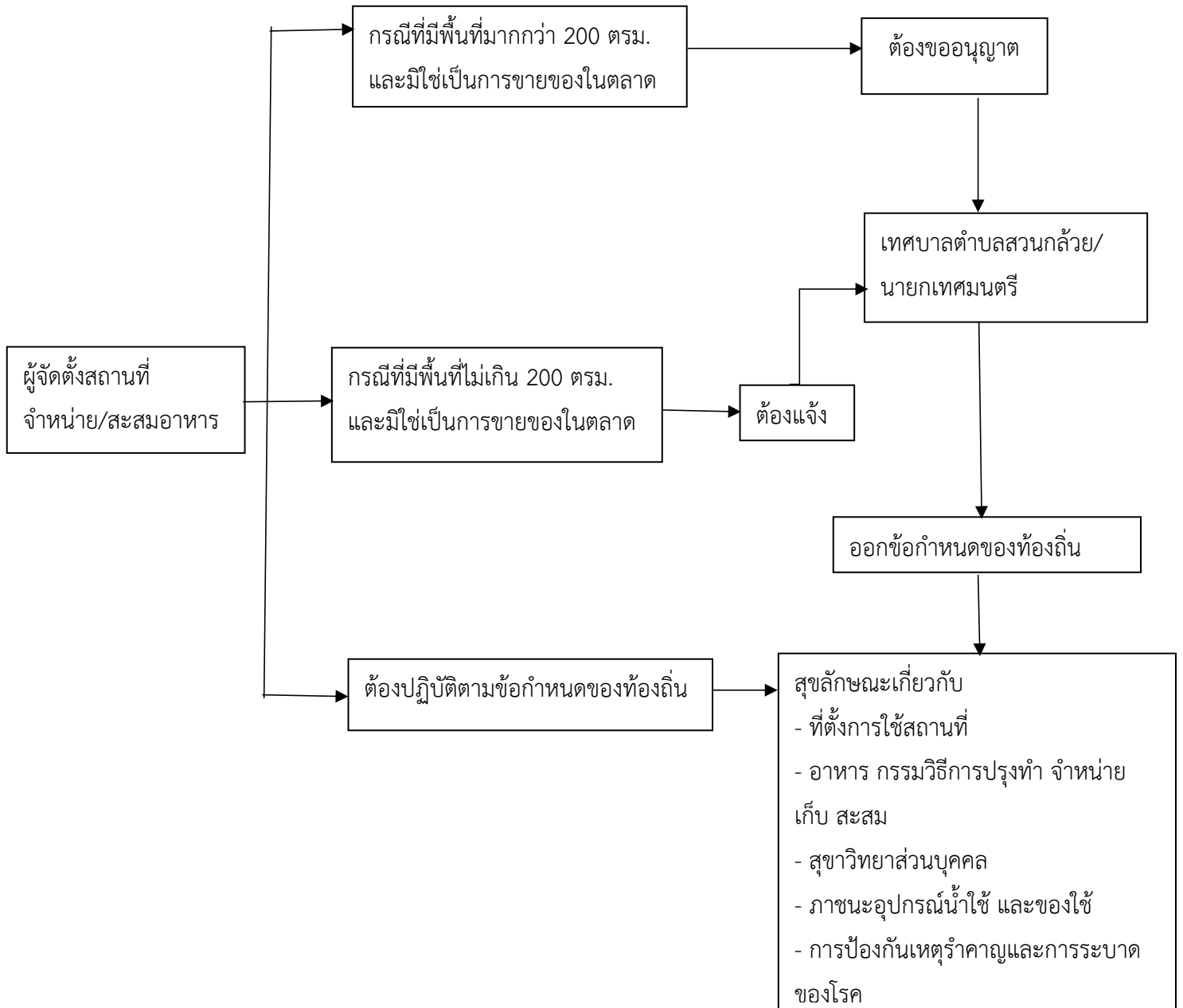
มีหน้าที่รับผิดชอบงานเกี่ยวกับงานการเฝ้าระวังโรคระบาด งานระบาดวิทยา งานป้องกันและระงับโรคติดต่อ นำโดยแมลงและสัตว์ โรคเอดส์ จัดทำสื่อประชาสัมพันธ์เผยแพร่ด้านการป้องกันและระงับโรคติดต่อ ควบคุมสิ่งปฏิกูล รักษาความสะอาดและขนถ่ายสิ่งปฏิกูล กำจัดขยะมูลฝอยและนำเสีย ควบคุมมลพิษ ศึกษาวิเคราะห์ผลกระทบสิ่งแวดล้อมงานติดตามตรวจสอบเกี่ยวกับด้านสุขอนามัย และปฏิบัติหน้าที่อื่นที่เกี่ยวข้องหรือตามผู้บังคับบัญชามอบหมาย

๔. งานส่งเสริมสุขภาพ

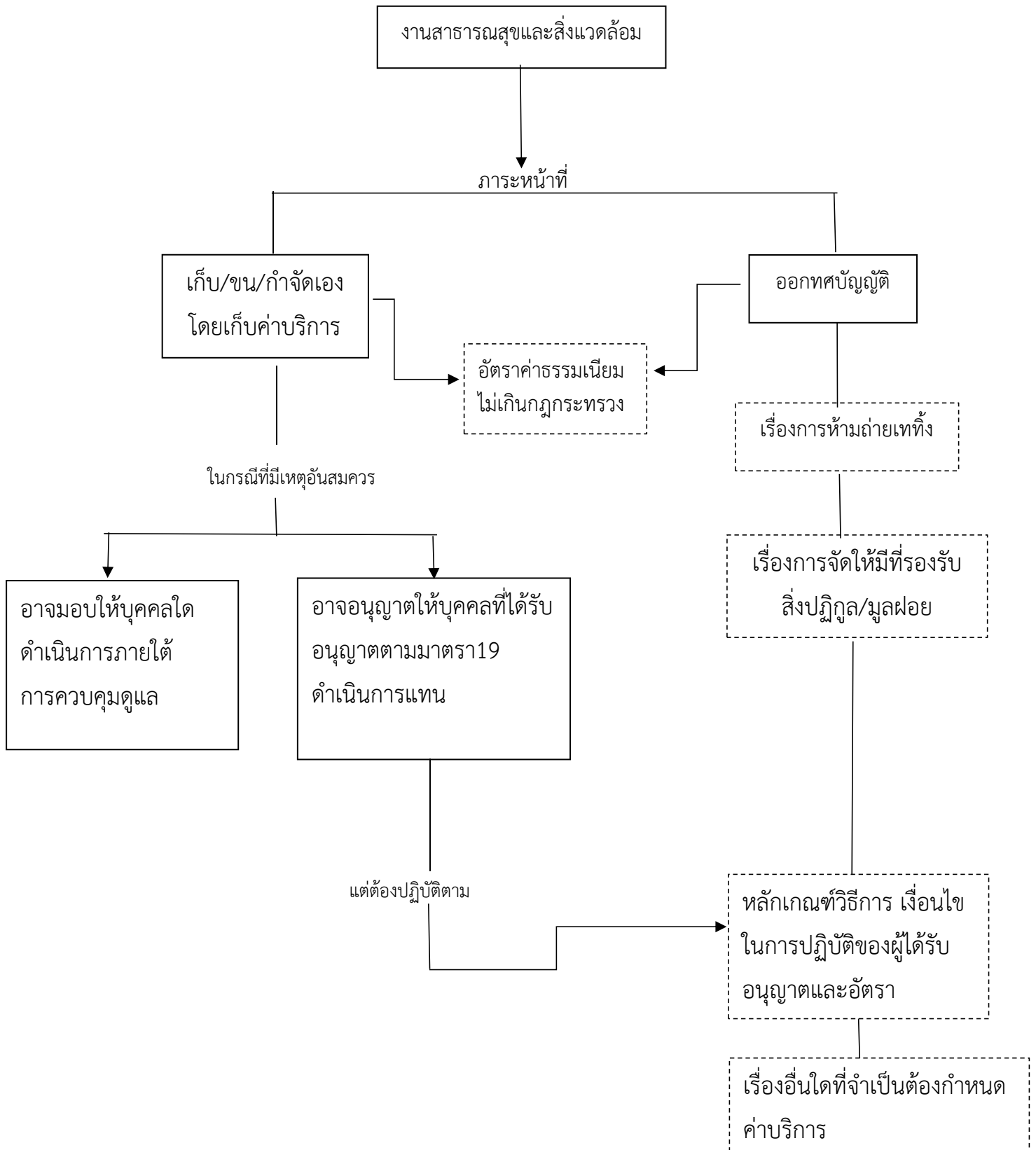
มีหน้าที่ความรับผิดชอบเกี่ยวกับงานส่งเสริมสุขภาพ จัดทำแผนการเยี่ยมบ้านเพื่อติดตามดูแล ส่งเสริมสุขภาพ แนะนำและส่งเสริมสุขภาพทั้งกายและจิตใจให้ผู้ป่วยและประชาชนทั่วไป ให้คำแนะนำครอบครัวในการปฏิบัติตัวทั้งด้านโภชนาการและการจัดการสิ่งแวดล้อม จัดทำระบบควบคุมภายในของศูนย์บริการสาธารณสุข เทศบาล และงานอื่นๆ ที่เกี่ยวข้องหรือที่ได้รับมอบหมาย

ภาคผนวก

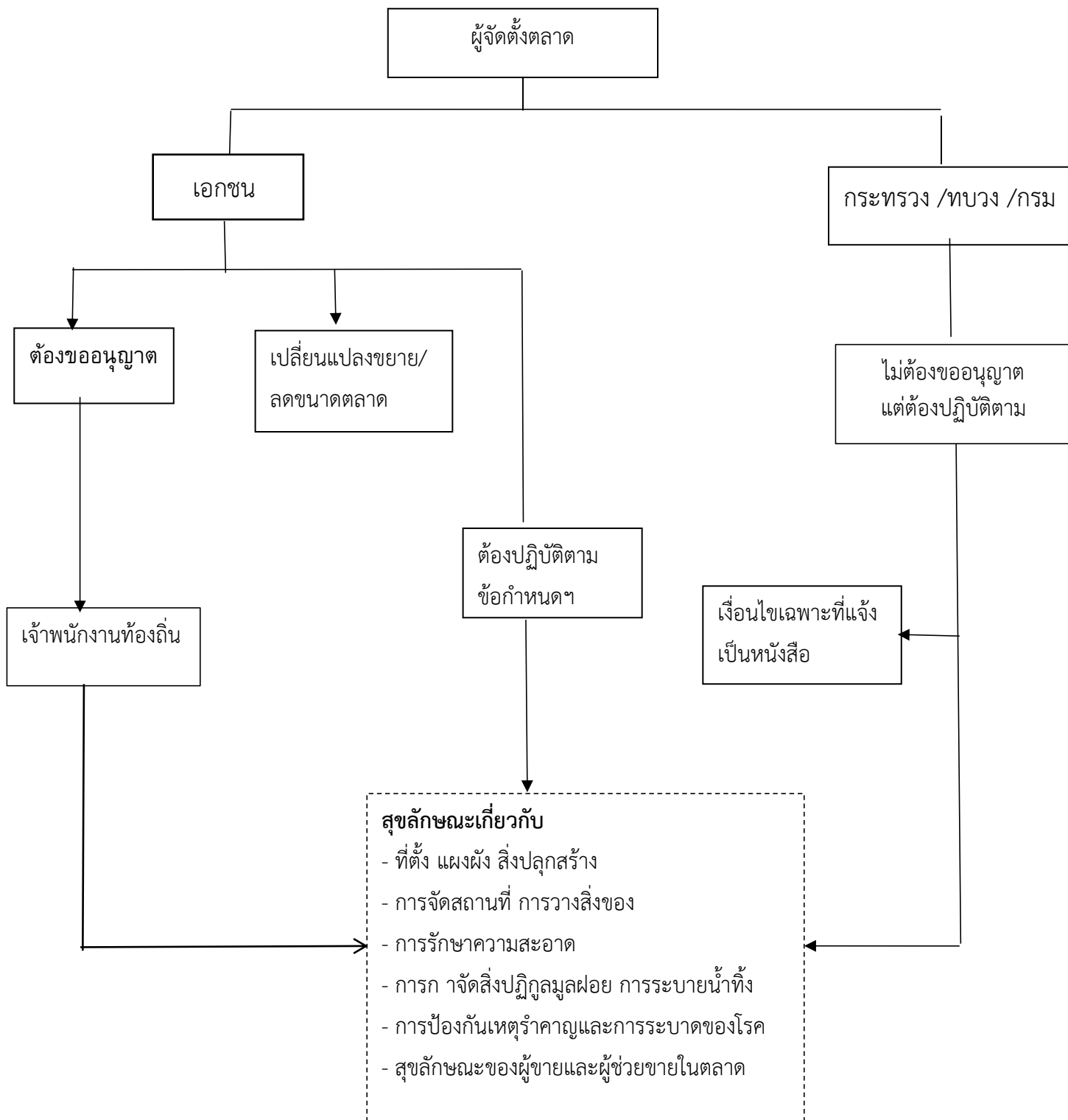
แผนภูมิแสดง การควบคุมงานสาธารณสุขและสิ่งแวดล้อม
พระราชบัญญัติ การสาธารณสุข พ.ศ. ๒๕๓๕ เรื่อง สถานที่จำหน่าย/สะสมอาหาร



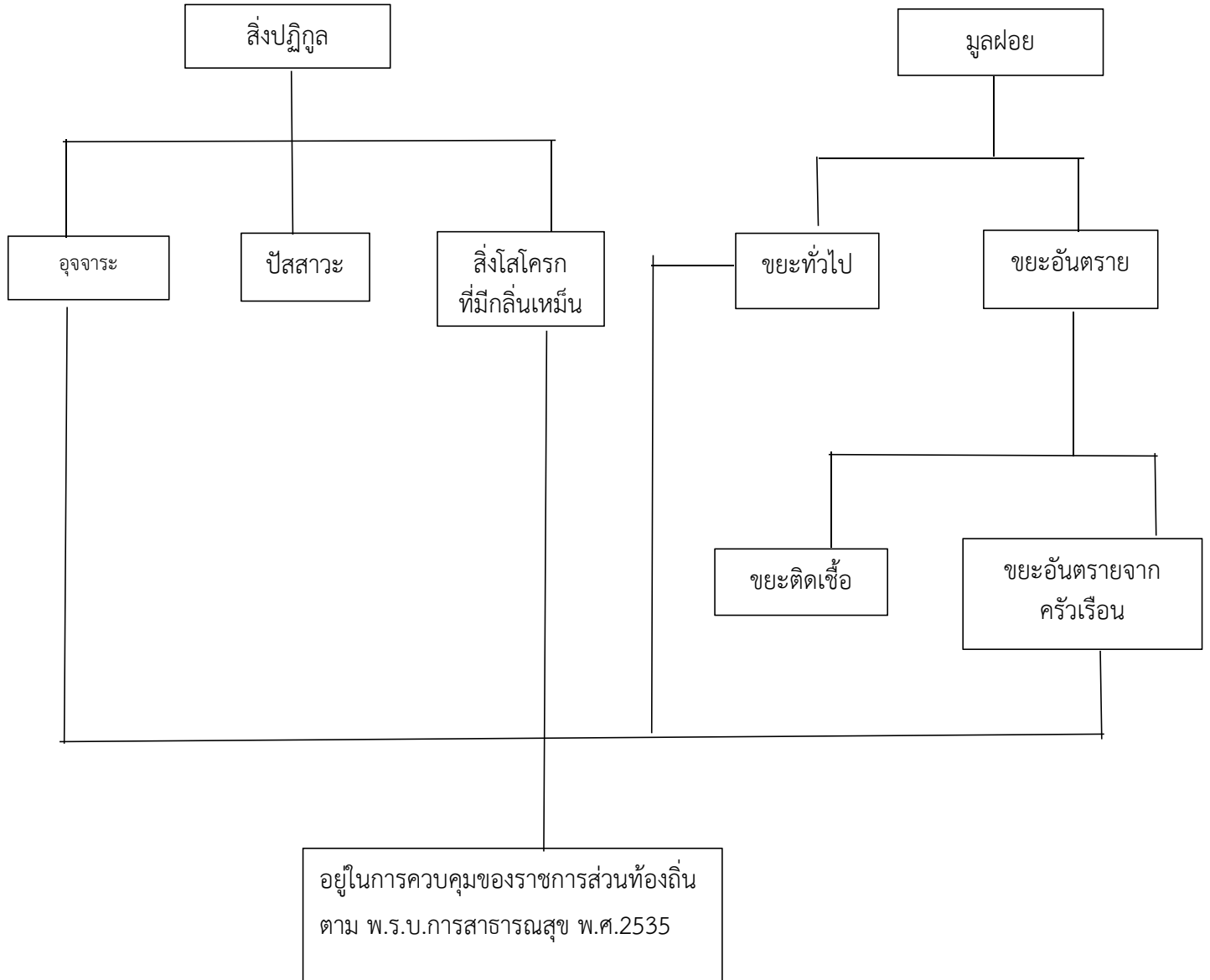
แผนภูมิแสดง การควบคุมของสาธารณสุขและสิ่งแวดล้อม
พระราชบัญญัติ การสาธารณสุข พ.ศ. ๒๕๓๕ เรื่อง การกำจัดสิ่งปฏิกูลมูลฝอย



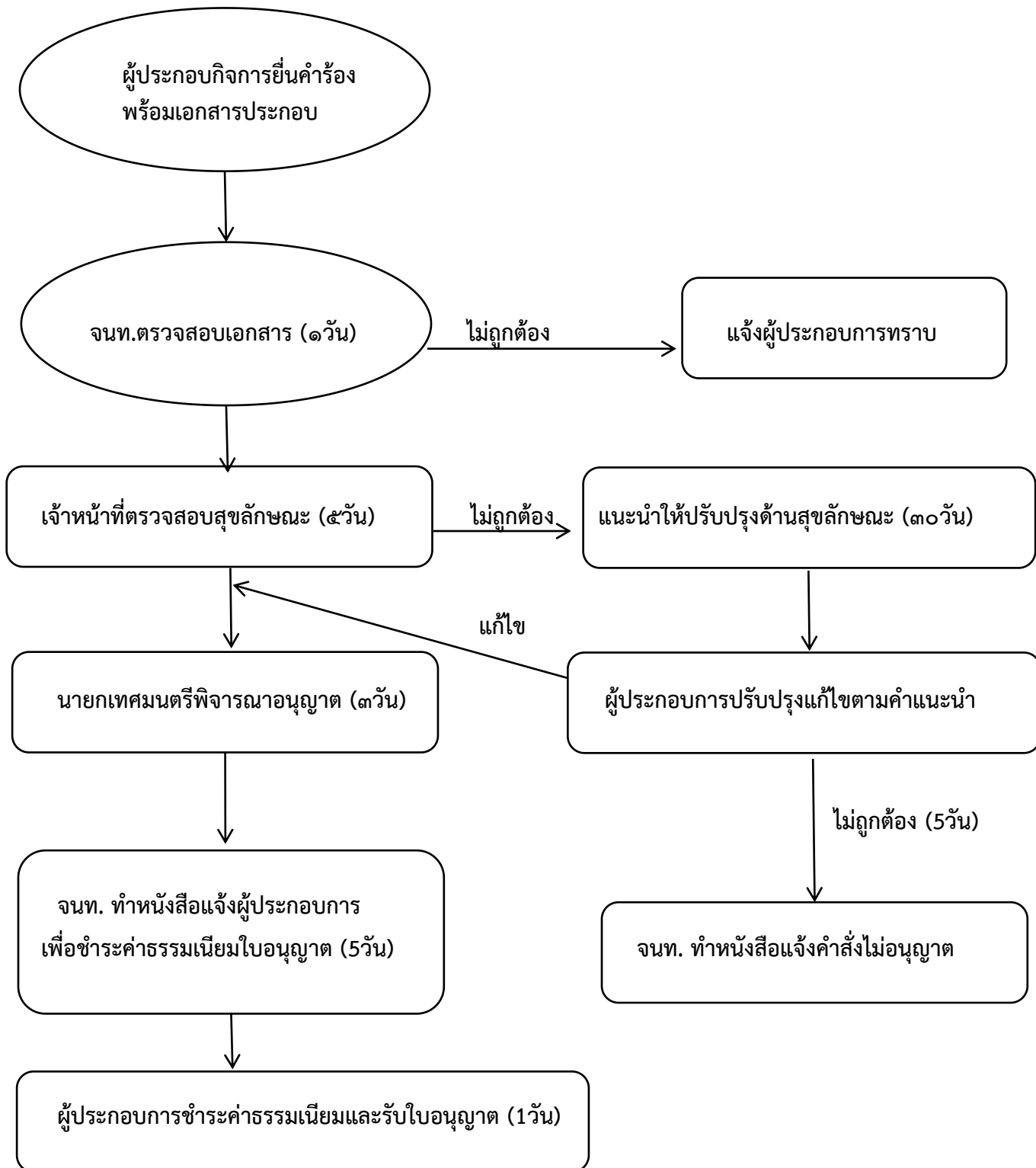
แผนภูมิแสดง การควบคุมของสาธารณสุขและสิ่งแวดล้อม
พระราชบัญญัติ การสาธารณสุข พ.ศ. ๒๕๓๕ เรื่อง ตลาด



แผนภูมิแสดง การควบคุมของสาธารณสุขและสิ่งแวดล้อม
พระราชบัญญัติ การสาธารณสุข พ.ศ. ๒๕๓๕ เรื่อง การจัดการสิ่งปฏิกูลและมูลฝอย



แผนภูมิแสดง การควบคุมของสาธารณสุขและสิ่งแวดล้อม
พระราชบัญญัติ การสาธารณสุข พ.ศ. ๒๕๓๕ เรื่อง กิจการที่เป็นอันตรายต่อสุขภาพ



แผนภูมิแสดง งานกองทุนหลักประกันสุขภาพเทศบาลตำบลสวนกล้วย

