



คู่มือสำหรับประชาชน
การขึ้นทะเบียนรับเงินเบี้ยยังชีพผู้สูงอายุ



งานพัฒนาชุมชน ฝ่ายบริหารงานทั่วไป
สำนักปลัดเทศบาลตำบลสวนกล้วย
อำเภอกันทรลักษ์ จังหวัดศรีสะเกษ
โทร ๐๔๕-๘๒๖๐๗๔-๕
www.SUANKLUAI.GO.TH

คู่มือสำหรับประชาชน การขึ้นทะเบียนรับเงินเบี้ยยังชีพผู้สูงอายุ

ตั้งแต่เดือนมกราคม - เดือนธันวาคม ของทุกปี ให้องค์กรปกครองส่วนท้องถิ่นอำนวยความสะดวกโดยการแจ้งไปยังผู้สูงอายุที่มีสิทธิรับเงินเบี้ยยังชีพผู้สูงอายุรายใหม่ที่ยังไม่เคยลงทะเบียนมาก่อนซึ่งเป็นผู้สูงอายุที่มีอายุครบ ๖๐ ปีบริบูรณ์แล้ว และผู้สูงอายุที่จะมีอายุครบ ๖๐ ปีบริบูรณ์ หรือผู้สูงอายุที่ย้ายมาจากองค์กรปกครองส่วนท้องถิ่นอื่นหรือกรุงเทพมหานคร ที่ยังไม่ได้มาขึ้นทะเบียนรับเงินเบี้ยยังชีพผู้สูงอายุ



คุณสมบัติของผู้มีสิทธิขึ้นทะเบียนรับเงินเบี้ยยังชีพผู้สูงอายุ ตรวจสอบคุณสมบัติตามรายการดังนี้

- (๑) มีสัญชาติไทย
- (๒) มีภูมิลำเนาอยู่ในเขตพื้นที่เทศบาลตำบลสวนกล้วย (ตามทะเบียนบ้าน)
- (๓) เป็นผู้มีอายุ ๖๐ ปี บริบูรณ์ในปีถัดไป (ปัจจุบัน อายุ ๕๙ ปี บริบูรณ์ และ ต้องเกิดก่อน ๒ กันยายน)
- (๔) ไม่เป็นผู้ที่ได้รับสวัสดิการหรือสิทธิประโยชน์อื่นใดจากหน่วยงานของรัฐ รัฐวิสาหกิจ หรือองค์กรปกครองส่วนท้องถิ่น ได้แก่
 - (ก) ผู้ได้รับเงินบำนาญ เบี้ยหวัด บำนาญพิเศษ หรือเงินอื่นใดในลักษณะเดียวกัน
 - (ข) ผู้สูงอายุที่อยู่ในสถานสงเคราะห์ของรัฐหรือองค์กรปกครองส่วนท้องถิ่น
 - (ค) ผู้ได้รับเงินเดือน ค่าตอบแทน รายได้ประจำ หรือผลประโยชน์ตอบแทนอย่างอื่นที่รับหรือองค์กรปกครองส่วนท้องถิ่นจัดให้เป็นประจำ บุคคลตาม (ก) (ข) หรือ (ค) ไม่รวมถึง ผู้พิการหรือผู้ป่วยเอดส์ ตามระเบียบกระทรวงมหาดไทยว่าด้วยการจ่ายเงินสงเคราะห์เพื่อการยังชีพขององค์กรปกครองส่วนท้องถิ่น พ.ศ. ๒๕๔๘ หรือผู้ที่ได้รับสวัสดิการอื่นตามมติคณะรัฐมนตรี



ขั้นตอนการขึ้นทะเบียนเพื่อรับเงิน
เบี้ยยังชีพผู้สูงอายุ ยื่นเอกสาร หลักฐาน กรอกแบบฟอร์ม
“แบบคำขอลงทะเบียนรับเงินเบี้ยยังชีพผู้สูงอายุ”

- ◆ บัตรประจำตัวประชาชน หรือบัตร อื่นที่ออกโดยหน่วยงานของรัฐที่มี รูปถ่ายพร้อมสำเนา
- ◆ ทะเบียนบ้าน พร้อมสำเนา
- ◆ สมุดบัญชีเงินฝากธนาคาร พร้อม สำเนา (เฉพาะหน้าที่แสดงชื่อ และเลขที่บัญชี) สำหรับกรณีและผู้ขอรับ เงินเบี้ย
ยังชีพผู้สูงอายุ ประสงค์ขอรับเงินเบี้ยยังชีพผู้สูงอายุผ่านธนาคาร

*** หมายเหตุ: ในกรณีผู้สูงอายุที่ไม่สามารถมาลงทะเบียนด้วยตนเองได้ อาจมอบอำนาจเป็นลายลักษณ์อักษรให้บุคคลอื่น เป็นผู้ยื่นคำขอรับเงินเบี้ยยังชีพผู้สูงอายุได้ โดยให้ผู้รับมอบอำนาจติดต่อกับ งานพัฒนาชุมชน ฝ่ายบริหารงานทั่วไป สำนักปลัดเทศบาลตำบลสวนกล้วย พร้อมสำเนาบัตรประจำตัวประชาชนของผู้รับมอบอำนาจ

ยื่นเอกสารยืนยันสิทธิรับเงินเบี้ยยังชีพผู้สูงอายุ
ที่งานพัฒนาชุมชน ฝ่ายบริหารงานทั่วไป
สำนักปลัดเทศบาลตำบลสวนกล้วย



กำหนดวันจ่ายเงินเบี้ยยังชีพ ภายในวันที่ 1 - 10 ของเดือน



การคำนวณเงินเบี้ยยังชีพแบบขั้นบันได สำหรับผู้สูงอายุ

จำนวนเงินเบี้ยยังชีพต่อเดือนที่ผู้สูงอายุจะได้รับในปัจจุบัน การจ่ายเงินเบี้ยยังชีพให้แก่ผู้สูงอายุ คิดใน อัตราเบี้ยยังชีพแบบ “ขั้นบันได” หมายถึง การแบ่งช่วงอายุของผู้สูงอายุออกเป็นช่วง ๆ หรือเป็นขั้น ขึ้นไปเรื่อย ๆ โดยเริ่ม ตั้งแต่อายุ ๖๐ ปี

ตารางคำนวณเงินเบี้ยยังชีพรายเดือน สำหรับผู้สูงอายุ (แบบขั้นบันได)

ขั้นบันได	ช่วงอายุ(ปี)	จำนวนเงินที่ได้รับ/เดือน
ขั้นที่ ๑	๖๐ - ๖๙ ปี	๖๐๐
ขั้นที่ ๒	๗๐ - ๗๙ ปี	๗๐๐
ขั้นที่ ๓	๘๐ - ๘๙ ปี	๘๐๐
ขั้นที่ ๔	๙๐ ปีขึ้นไป	๑,๐๐๐



การสิ้นสุดการรับเงินเบี้ยยังชีพ

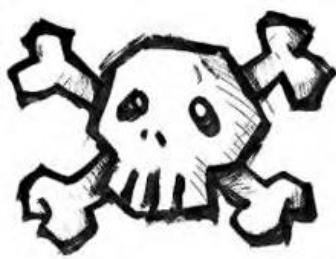


สิทธิของผู้มีสิทธิได้รับเงินเบี้ยยังชีพผู้สูงอายุสิ้นสุดลงในกรณี ดังต่อไปนี้

๑. ตาย
๒. ขาดคุณสมบัติ
๓. แจ้งสละสิทธิการขอรับเงินเบี้ยยังชีพผู้สูงอายุเป็นหนังสือต่อเทศบาลตำบลสวนกล้วย

หน้าที่ของผู้รับเบี้ยยังชีพผู้สูงอายุ และคนพิการ

๑. ตรวจสอบรายชื่อของตัวเอง
๒. เมื่อย้ายภูมิลำเนาจาก เทศบาลตำบลสวนกล้วย ไปอยู่ภูมิลำเนาอื่น ต้องแจ้งข้อมูลเพื่อให้ เทศบาลฯ ได้รับทราบ
๓. กรณีตาย ให้ผู้ดูแลหรือญาติของผู้สูงอายุ หรือคนพิการ ของผู้รับเงินเบี้ยยังชีพแจ้งการตาย ให้เทศบาลตำบลสวนกล้วย ได้รับทราบ (พร้อมสำเนามรณบัตร) ภายใน ๗ วัน





คู่มือสำหรับประชาชน การขึ้นทะเบียนรับเงินเบี้ยยังชีพผู้พิการ และผู้ป่วยเอดส์



ตัวอย่างบัตรและสมุดประจำตัวคนพิการ

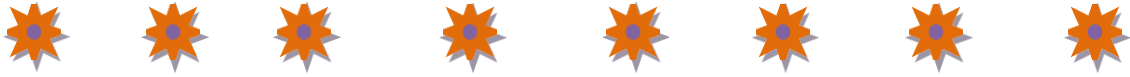
ตรวจสอบคุณสมบัติ ตามรายการดังนี้

- (๑) มีสัญชาติไทย
- (๒) มีภูมิลำเนาอยู่ในเขตเทศบาลตำบลสวนกล้วย อำเภอกันทรลักษ์ จังหวัดศรีสะเกษ (ตามทะเบียนบ้าน)
- (๓) มีบัตรประจำตัวคนพิการตามกฎหมายว่าด้วยการส่งเสริมคุณภาพชีวิตคนพิการ
- (๔) ไม่มีลักษณะต้องห้ามตามระเบียบคณะกรรมการส่งเสริมและพัฒนาคุณภาพชีวิตคนพิการแห่งชาติว่าด้วยหลักเกณฑ์และวิธีการจัดสวัสดิการเบี้ยความพิการกำหนด

หมายเหตุ : กรณีได้รับเบี้ยยังชีพคนพิการอยู่แล้วและได้ย้ายเข้ามาในพื้นที่เทศบาลตำบลสวนกล้วย อำเภอกันทรลักษ์ จังหวัดศรีสะเกษ จะต้องมาขึ้นทะเบียนและยื่นคำขอรับเงินเบี้ยความพิการที่เทศบาลตำบลสวนกล้วย อำเภอกันทรลักษ์ จังหวัดศรีสะเกษ และให้ได้รับเบี้ยความพิการจากเทศบาลตำบลสวนกล้วย อำเภอกันทรลักษ์ จังหวัดศรีสะเกษ ในเดือนถัดไป ทั้งนี้ต้องได้รับการยืนยันจากองค์กรปกครองส่วนท้องถิ่นเดิมที่จ่ายเงินเบี้ยความพิการให้ เพื่อไม่ให้เกิดความซ้ำซ้อนในการจ่ายเบี้ยยังชีพขององค์กรปกครองส่วนท้องถิ่นทั้งสองแห่ง



ขั้นตอนการขึ้นทะเบียนเพื่อรับเงิน เบี้ยยังชีพคนพิการ



ยื่นเอกสาร หลักฐาน กรอกแบบฟอร์ม “แบบคำขอลงทะเบียนรับเงินเบี้ยยังชีพคนพิการ”

- ☑ บัตรประจำตัวคนพิการตามกฎหมายว่าด้วยการส่งเสริม คุณภาพชีวิตคนพิการ ฉบับจริง พร้อมสำเนา
- ☑ ทะเบียนบ้าน พร้อมสำเนา
- ☑ สมุดบัญชีเงินฝากธนาคาร พร้อม สำเนา (เฉพาะหน้าที่แสดงชื่อ และเลขที่บัญชี) สำหรับกรณีและผู้ ขอรับเงินเบี้ยยังชีพคนพิการ ประสงค์ขอรับเงินเบี้ยยังชีพผ่านธนาคาร

***หมายเหตุ: กรณีที่คนพิการไม่สามารถมาลงทะเบียนด้วยตนเอง อาจมอบอำนาจ เป็นลายลักษณ์อักษร ให้ผู้ดูแลคนพิการยื่นคำขอแทน แต่ต้องนำหลักฐานของคนพิการและคนดูแลคนพิการไปแสดงต่อเจ้าหน้าที่ด้วย คนพิการที่เป็นผู้สูงอายุสามารถลงทะเบียนเพื่อขอรับเบี้ยยังชีพผู้สูงอายุได้ด้วย

**** ขอรับแบบคำขอขึ้นทะเบียนผู้พิการได้ที่ ****
งานพัฒนาชุมชน ฝ่ายบริหารงานทั่วไป
สำนักปลัดเทศบาลตำบลสวนกล้วย



ขั้นตอนการขอบัตรประจำตัวคนพิการ



๑. ไปพบแพทย์เฉพาะทางที่โรงพยาบาล เพื่อวินิจฉัยและออกเอกสารรับรองความพิการ

๒. ดำเนินการทำบัตรประจำตัวคนพิการได้ที่ สำนักพัฒนาสังคมและความมั่นคงของมนุษย์จังหวัดศรีสะเกษ หรือติดต่อที่งานพัฒนาชุมชน ฝ่ายบริหารงานทั่วไป สำนักปลัดเทศบาลตำบลสวนกล้วย ดำเนินการยื่นเอกสารให้ โดยให้เตรียมเอกสารดังต่อไปนี้

๒.๑ เอกสารรับรองความพิการที่รับรองโดยแพทย์เฉพาะทาง (ฉบับจริง)

๒.๒ รูปถ่าย ขนาด ๑ นิ้ว

จำนวน ๒ รูป

๒.๓ สำเนาทะเบียนบ้าน

จำนวน ๑ ฉบับ

๒.๔ สำเนาบัตรประจำตัวประชาชน

จำนวน ๑ ฉบับ

๒.๕ ถ้าคนพิการมีผู้ดูแล ให้นำสำเนาบัตรประจำตัวประชาชน และสำเนาทะเบียนบ้านของผู้ดูแลคนพิการ

จำนวนอย่างละ ๑ ฉบับ

๓. กรณีบุคคลอื่นที่ไม่ใช่คนพิการ และผู้ดูแลคนพิการมาติดต่อขอทำบัตรประจำตัวคนพิการ ให้นำหลักฐาน ตามข้อ ๒.๔ - ๒.๕ มาด้วย



การต่ออายุบัตรประจำตัวคนพิการ



การต่ออายุบัตรประจำตัวคนพิการ สามารถต่อได้ที่สำนักพัฒนาสังคมและความมั่นคงของมนุษย์จังหวัด ศรีสะเกษ หรือติดต่อที่งานพัฒนาชุมชน ฝ่ายบริหารงานทั่วไป สำนักปลัดเทศบาลตำบลสวนกล้วย ดำเนินการยื่นเอกสารให้ โดยใช้เอกสารดังต่อไปนี้

๑. บัตรประจำตัวคนพิการฉบับเดิม
๒. รูปถ่าย ขนาด ๑ นิ้ว จำนวน ๑ รูป
๓. สำเนาบัตรประจำตัวประชาชนและสำเนาทะเบียนบ้าน อย่างละ ๑ ฉบับ
๔. หลักฐานผู้ดูแลคนพิการมีผู้ดูแล ใช้สำเนาบัตรประจำตัวประชาชน และสำเนาทะเบียนบ้าน อย่างละ ๑ ฉบับ
๕. กรณีบุคคลอื่นที่ไม่ใช่คนพิการ และผู้ดูแลคนพิการมาติดต่อขอต่ออายุ บัตรประจำตัวคนพิการให้นำหลักฐาน ตามข้อ ๓-๔ มาด้วย

การเปลี่ยนผู้ดูแลคนพิการ การดำเนินการเปลี่ยนผู้ดูแลคนพิการ สามารถติดต่อได้ที่สำนักพัฒนาสังคมและความมั่นคงของมนุษย์จังหวัดศรีสะเกษ หรือติดต่อที่งานพัฒนาชุมชน ฝ่ายบริหารงานทั่วไป สำนักปลัดเทศบาลตำบลสวนกล้วย ดำเนินการยื่นเอกสารให้ โดยใช้เอกสารดังต่อไปนี้

๑. สมุด/บัตรประจำตัวคนพิการฉบับเดิม
๒. สำเนาบัตรประจำตัวประชาชนและสำเนาทะเบียนบ้าน อย่างละ ๑ ฉบับ
๓. หลักฐานผู้ดูแลคนพิการคนเดิม ใช้สำเนาบัตรประจำตัวประชาชน และ สำเนาทะเบียนบ้าน อย่างละ ๑ ฉบับ
๔. หลักฐานผู้ดูแลคนพิการคนใหม่ ใช้สำเนาบัตรประจำตัวประชาชน และสำเนาทะเบียนบ้าน อย่างละ ๑ ฉบับ
๕. หนังสือรับรองการเป็นผู้ดูแลคนพิการ จำนวน ๑ ฉบับ
๖. สำเนาบัตรประจำตัวข้าราชการของผู้รับรอง จำนวน ๑ ฉบับ
(กำนัน ผู้ใหญ่บ้าน สท. หรือ ข้าราชการ ระดับ ๓ ขึ้นไป)



ข้อเสนอแนะสำหรับการยื่นคำร้องเพื่อขอรับเงินสงเคราะห์ผู้ป่วยเอดส์

ตามระเบียบกระทรวงมหาดไทยว่าด้วยการจ่ายเงินสงเคราะห์เพื่อการยังชีพ
ขององค์กรปกครองส่วนท้องถิ่น พ.ศ. ๒๕๔๘

(๑) ผู้ป่วยเอดส์มีสิทธิได้รับเงินสงเคราะห์เบี้ยยังชีพผู้ป่วยเอดส์ ต้องมีใบรับรองแพทย์ซึ่งออกให้โดยสถานพยาบาลของรัฐ แพทย์ต้องระบุ “เอดส์” / “ผู้ป่วยเอดส์” เท่านั้น

(๒) ผู้ป่วยเอดส์ต้องมีภูมิลำเนาอยู่ในเขตเทศบาลตำบลสวนกล้วย อำเภอกันทรลักษ์ จังหวัดศรีสะเกษ

(๓) เป็นผู้มิรายได้ไม่เพียงพอแก่การยังชีพหรือถูกทอดทิ้ง หรือขาดผู้อุปการะเลี้ยงดูหรือไม่สามารถประกอบอาชีพเลี้ยงตนเองได้

(๔) การยื่นคำร้องขอรับเงินสงเคราะห์ผู้ป่วยเอดส์ สามารถยื่นคำร้องได้ที่ งานพัฒนาชุมชน สำนักปลัดเทศบาลตำบลสวนกล้วย โดยนำหลักฐานมาเพื่อประกอบการยื่น ดังนี้

๔.๑ ใบรับรองแพทย์ซึ่งออกให้โดยสถานพยาบาลของรัฐ แพทย์ต้องระบุ “เอดส์” / “ผู้ป่วยเอดส์”

๔.๒ บัตรประจำตัวประชาชนฉบับจริง (พร้อมสำเนา)

๔.๓ ทะเบียนบ้านฉบับจริง (พร้อมสำเนา)

(๕) กรณีที่ผู้ป่วยเอดส์ไม่สามารถเดินทางมายื่นคำขอรับการสงเคราะห์ด้วยตนเองได้ อาจมอบอำนาจให้ผู้อุปการะมาดำเนินการแทนได้

(๖) กรณีผู้ป่วยเอดส์เป็นผู้สูงอายุหรือคนพิการหรือเป็นทั้งผู้สูงอายุและคนพิการสามารถดำเนินการได้ทั้งหมด

(๗) กรณีผู้ป่วยเอดส์ได้รับเบี้ยยังชีพผู้ป่วยเอดส์แล้วต่อมาได้ย้ายภูมิลำเนา (ย้ายชื่อในทะเบียนบ้าน) ไปอยู่ในเขตองค์กรปกครองส่วนท้องถิ่นอื่น ผู้ป่วยเอดส์ต้องดำเนินการยื่นคำร้องขอรับเบี้ยยังชีพผู้ป่วยเอดส์ อีกครั้ง ณ องค์กรปกครองส่วนท้องถิ่นที่ย้ายภูมิลำเนาเข้าไปอยู่ใหม่ (เพื่อรับเงินเบี้ยยังชีพผู้ป่วยเอดส์ จากองค์กรปกครองส่วนท้องถิ่นที่ย้ายเข้าไปอยู่ใหม่) ซึ่งถ้าผู้ป่วยเอดส์ไม่ดำเนินการยื่นคำร้องขอรับเบี้ยยังชีพผู้ป่วยเอดส์ อีกครั้ง ณ องค์กรปกครองส่วนท้องถิ่นที่ย้ายภูมิลำเนาเข้าไปอยู่ใหม่ ผู้ป่วยเอดส์จะได้รับเงินเบี้ยยังชีพผู้ป่วยเอดส์ ถึงเดือน ที่ย้ายภูมิลำเนา เท่านั้น

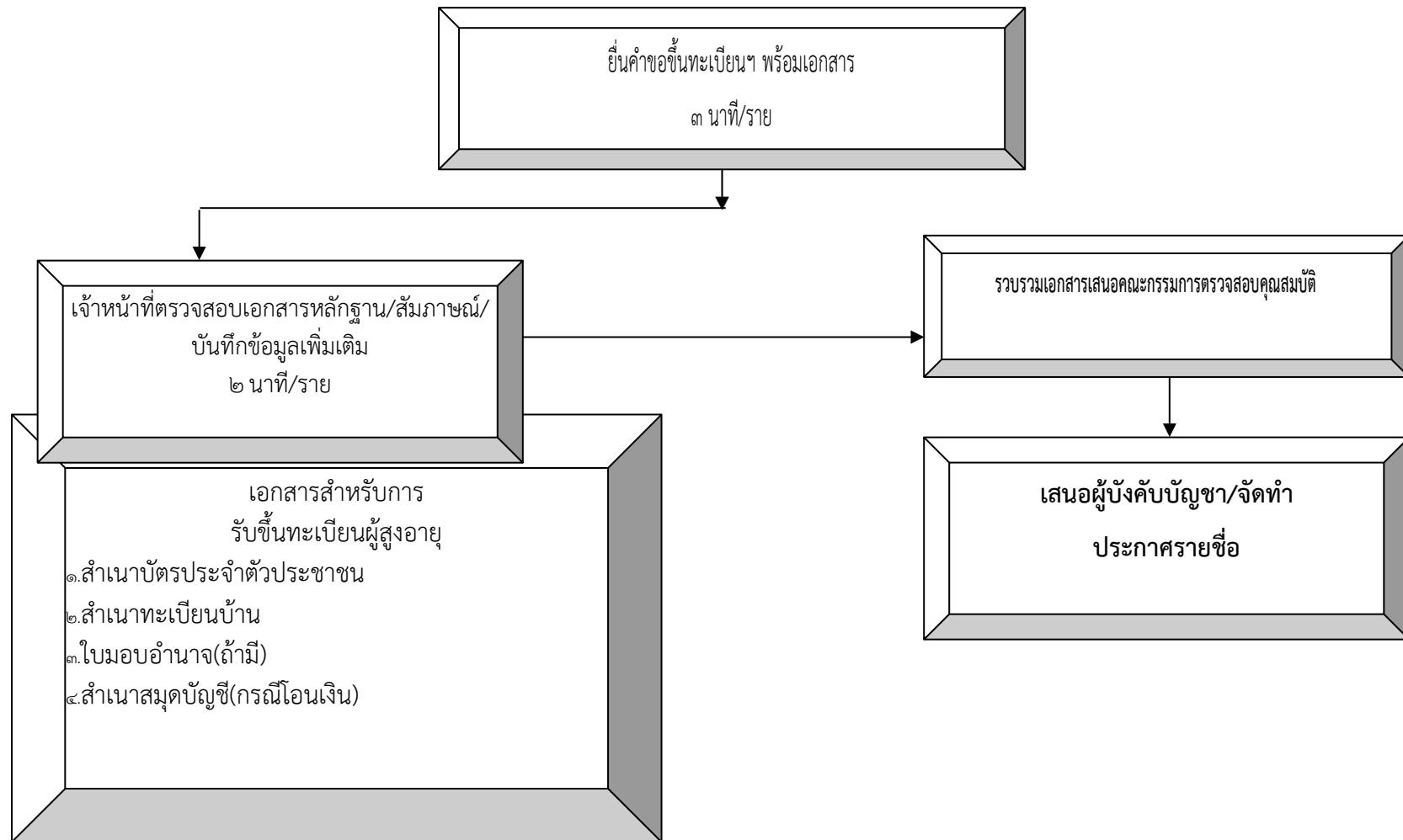
(๘) กรณีคนพิการที่ได้รับเงินเบี้ยยังชีพผู้ป่วยเอดส์ เสียชีวิต ผู้ดูแลหรือญาติของผู้ป่วยเอดส์ที่เสียชีวิตต้องแจ้ง งานพัฒนาชุมชน ฝ่ายบริหารงานทั่วไป สำนักปลัดเทศบาลตำบลสวนกล้วย ทราบภายใน ๗ วัน

ใบรับรองแพทย์จะต้องระบุว่า “เอดส์” / “ผู้ป่วยเอดส์” เท่านั้น
หากระบุว่า HIV (เอชไอวี) ผู้มีเชื้อเอชไอวี ภูมิคุ้มกันบกพร่องหรือระบุเป็นอย่างอื่นถือว่าไม่เข้าหลักเกณฑ์การได้รับเงินสงเคราะห์เบี้ยยังชีพผู้ป่วยเอดส์



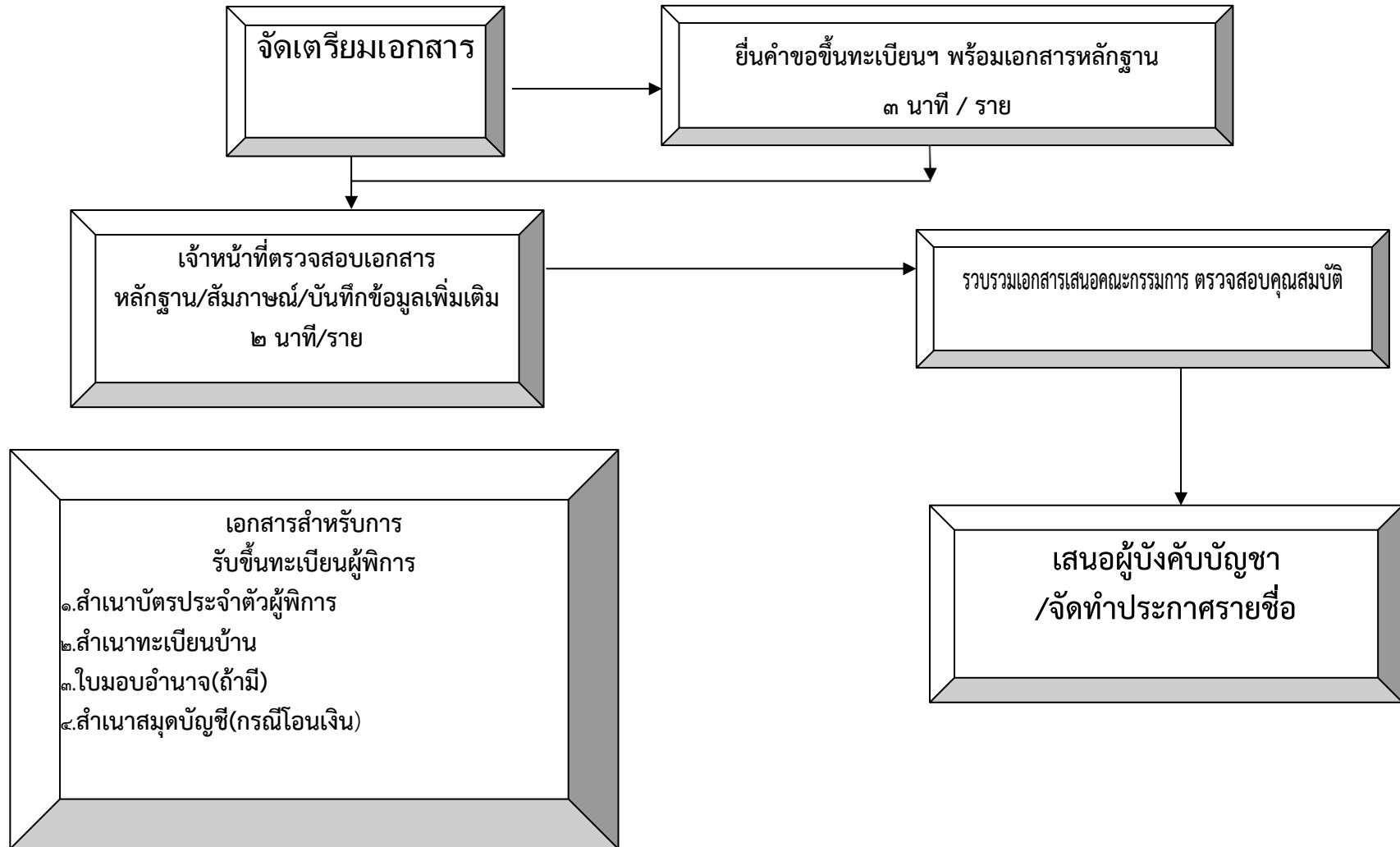
ภาคผนวก

แผนผังแสดงขั้นตอนและระยะเวลาการปฏิบัติราชการ (การรับขึ้นทะเบียนผู้สูงอายุ)



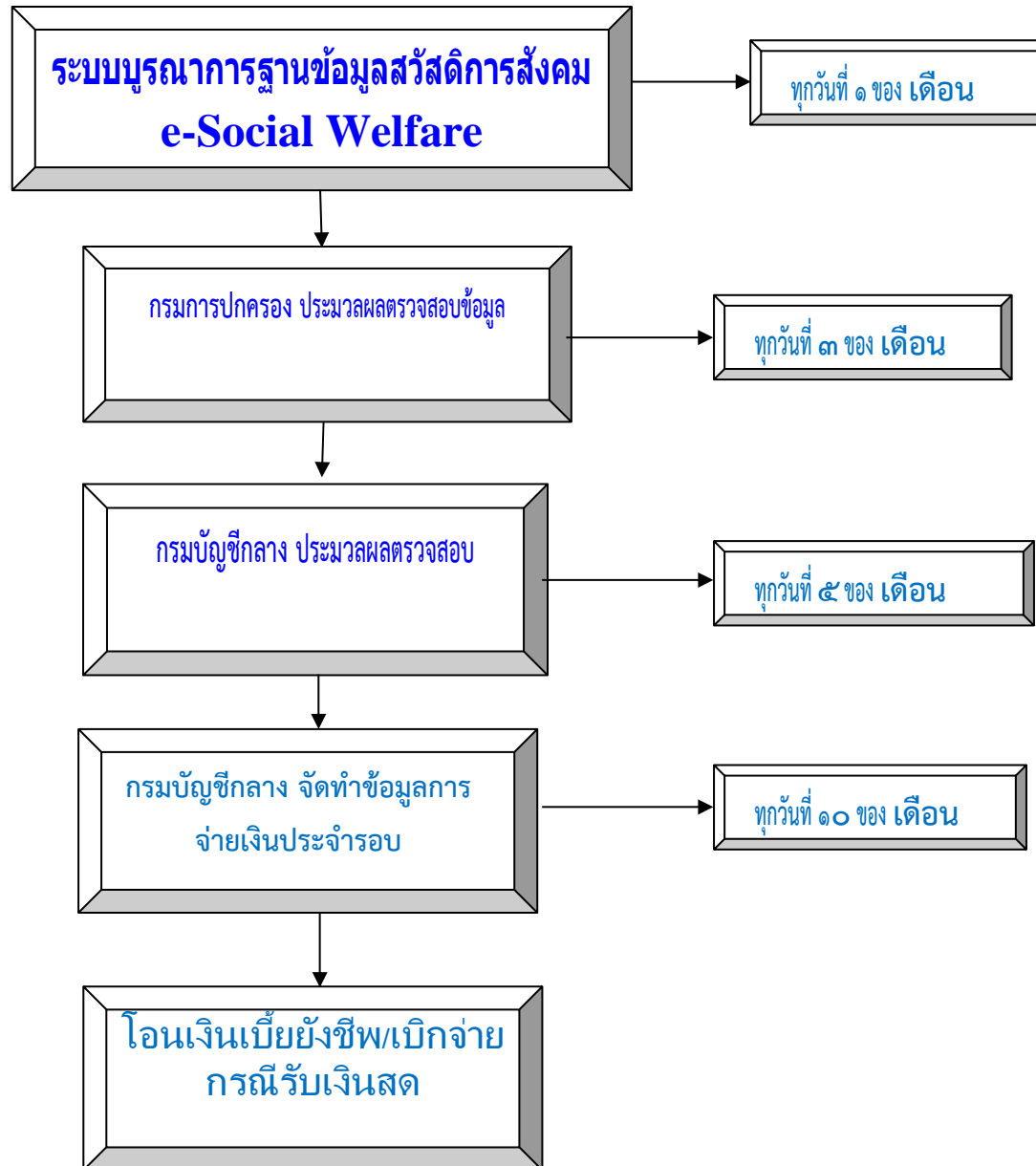
ขั้นตอนการรับขึ้นทะเบียนผู้สูงอายุ เดิม ๑๐ นาที/ราย เวลาปฏิบัติงานที่ปรับลด ๓ - ๕ นาที/ราย

แผนผังแสดงขั้นตอนและระยะเวลาการปฏิบัติราชการ (การรับขึ้นทะเบียนผู้พิการ)

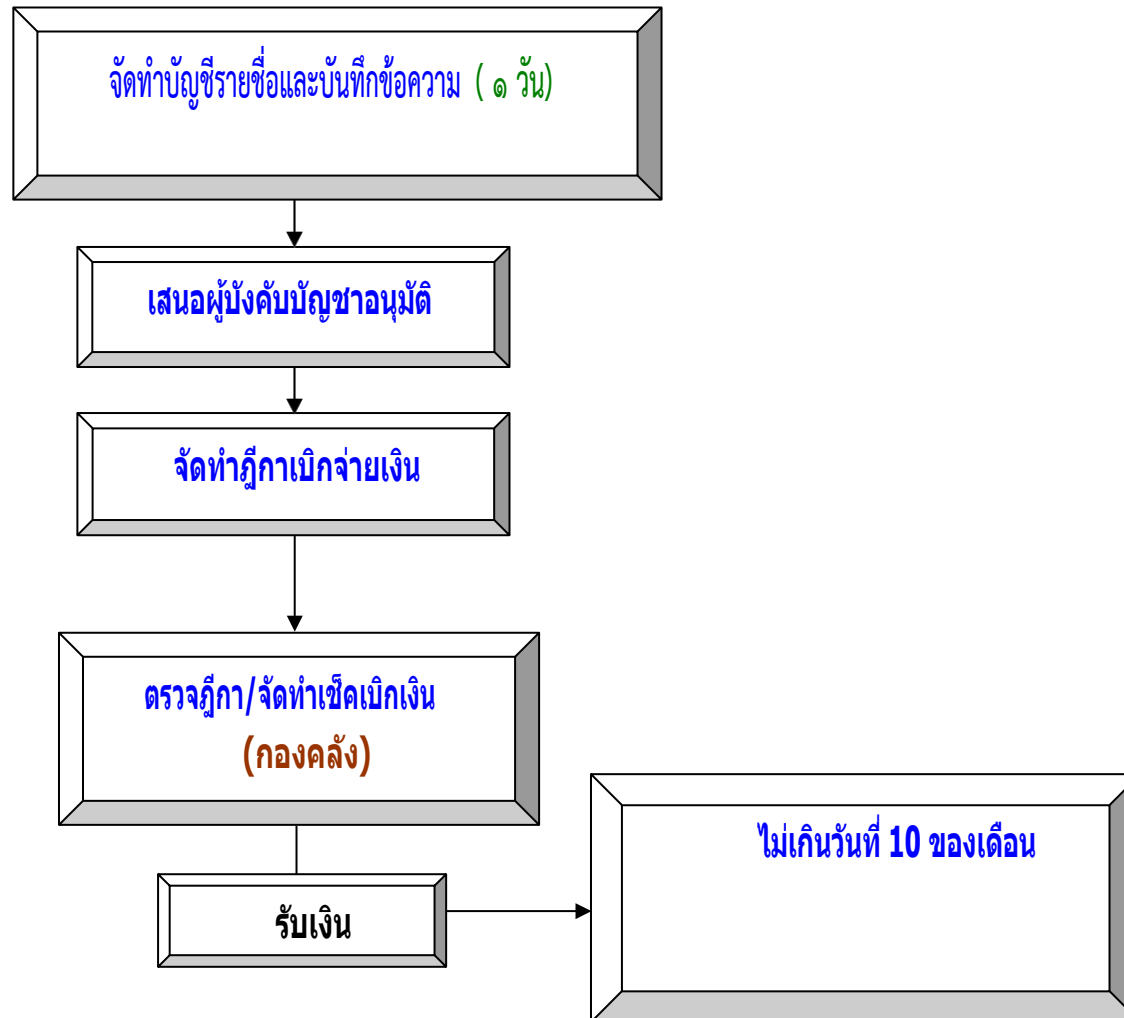


ขั้นตอนการรับขึ้นทะเบียนผู้พิการ เดิม ๑๐ นาที/ราย เวลาปฏิบัติงานที่ปรับลด ๓ - ๕ นาที/ราย

แผนผังแสดงขั้นตอนและระยะเวลาการปฏิบัติราชการ (การเบิก-จ่ายเบี้ยผู้สูงอายุ/คนพิการ)



แผนผังแสดงขั้นตอนและระยะเวลาการปฏิบัติราชการ (การเบิก-จ่ายเบี้ยผู้ป่วยเอดส์)



ทะเบียนเลขที่...../.....

แบบยืนยันสิทธิการขอรับเงินเบี้ยยังชีพผู้สูงอายุ

เฉพาะกรณีผู้สูงอายุมอบอำนาจให้บุคคลอื่นยื่นแบบยืนยันสิทธิแทน
 ผู้ยื่นคำขอแทนตามหนังสือมอบอำนาจ เกี่ยวข้องเป็น.....กับผู้สูงอายุที่ยืนยันสิทธิ
 ชื่อ-สกุล (ผู้รับมอบอำนาจ).....เลขประจำตัวประชาชนผู้รับมอบอำนาจ
 □-□□□□-□□□□□□-□□-□ ที่อยู่.....
 โทรศัพท์.....

ข้อมูลผู้สูงอายุ

เขียนที่.....

วันที่.....เดือน.....พ.ศ.....

ด้วยข้าพเจ้า (นาย/นาง/นางสาว) ชื่อ.....นามสกุล.....
 เกิดวันที่.....เดือน.....พ.ศ.....อายุ.....ปี สัญชาติ.....ที่อยู่ตามทะเบียนบ้าน
 เลขที่.....หมู่ที่/ชุมชน.....ตรอก/ ซอย.....ถนน.....
 ตำบล.....สวนกล้วย.....อำเภอ.....กันทรลักษ์.....จังหวัด.....ศรีสะเกษ.....สไปรษณีย์.....๓๓๑๑๐.....
 โทรศัพท์.....

หมายเลขบัตรประจำตัวประชาชนของผู้สูงอายุที่ยื่นคำขอ □-□□□□□-□□□□□□-□□-□

สถานภาพสมรส โสด สมรส หม้าย หย่าร้าง แยกกันอยู่ อื่นๆ.....
 รายได้ต่อเดือน.....บาท อาชีพ.....

มีความประสงค์

- ขอยืนยันสิทธิรับเงินเบี้ยยังชีพผู้สูงอายุ (เป็นผู้มีคุณสมบัติครบถ้วนตามระเบียบกระทรวงมหาดไทย ว่าด้วยหลักเกณฑ์การจ่ายเงินเบี้ยยังชีพผู้สูงอายุขององค์กรปกครองส่วนท้องถิ่น พ.ศ. ๒๕๖๖)
- ไม่ขอรับสิทธิรับเงินเบี้ยยังชีพผู้สูงอายุ

มีความประสงค์ขอรับเงินเบี้ยยังชีพผู้สูงอายุ โดยวิธีดังต่อไปนี้ (เลือก ๑ วิธี)

- รับเงินสดด้วยตนเอง รับเงินสดโดยบุคคลที่ได้รับมอบอำนาจจากผู้มีสิทธิ
- โอนเข้าบัญชีเงินฝากธนาคารในนามผู้มีสิทธิ โอนเข้าบัญชีเงินฝากธนาคารในนามบุคคลที่ได้รับมอบอำนาจจากผู้มีสิทธิ

พร้อมแนบเอกสาร ดังนี้

- สมุดบัญชีเงินฝากธนาคาร (ในกรณีผู้ขอรับเงินเบี้ยยังชีพผู้สูงอายุประสงค์ขอรับเงินเบี้ยยังชีพผู้สูงอายุผ่านธนาคาร)
- หนังสือมอบอำนาจพร้อมบัตรประจำตัวประชาชนของผู้มอบอำนาจและผู้รับมอบอำนาจ
 - "ข้าพเจ้าขอรับรองว่าข้าพเจ้าเป็นผู้มีคุณสมบัติครบถ้วน ณ วันที่ข้าพเจ้ามีสิทธิได้รับเบี้ยยังชีพผู้สูงอายุ และขอรับรองว่าข้อความดังกล่าวข้างต้นเป็นความจริงทุกประการ"
 - "ข้าพเจ้ายินยอมให้นำข้อมูลส่วนบุคคลเข้าสู่ระบบคอมพิวเตอร์ของกรมส่งเสริมการปกครองท้องถิ่น และยินยอมให้ตรวจสอบข้อมูลกับฐานข้อมูลทะเบียนกลางภาครัฐ"

(ลงชื่อ).....
 (.....)
 ผู้ยืนยันสิทธิ/ผู้รับมอบอำนาจยืนยันสิทธิ

(ลงชื่อ).....
 (.....)
 เจ้าหน้าที่ผู้รับยืนยันสิทธิ

หมายเหตุ ให้ขีดฆ่าข้อความที่ไม่ต้องการออก และทำเครื่องหมาย ✓ ในช่อง หน้าข้อความที่ต้องการ

<p>ความเห็นเจ้าหน้าที่ เรียน คณะกรรมการตรวจสอบคุณสมบัติ ได้ตรวจสอบคุณสมบัติของ นาย/นาง/นางสาว/</p> <p>หมายเลขบัตรประจำตัวประชาชน □-□□□□-□□□□□□-□□-□</p> <p><input type="checkbox"/> เป็นผู้ที่มีคุณสมบัติยื่นยันสิทธิครบถ้วน</p> <p><input type="checkbox"/> เป็นผู้ที่ยื่นยันสิทธิครบถ้วน ๓ วันที่มีสิทธิได้รับ เงินเบี้ยยังชีพ</p> <p><input type="checkbox"/> เป็นผู้ที่ยื่นยันสิทธิไม่ครบถ้วน เนื่องจาก</p> <p>(ลงชื่อ) (.....) เจ้าหน้าที่</p>	<p>ความเห็นคณะกรรมการตรวจสอบคุณสมบัติ เรียน นายกเทศมนตรีตำบลสวนกล้วย คณะกรรมการตรวจสอบคุณสมบัติได้ตรวจสอบ มีความเห็นดังนี้</p> <p><input type="checkbox"/> สมควรรับยื่นยันสิทธิ <input type="checkbox"/> ไม่สมควรรับยื่นยันสิทธิ.....</p> <p>.....</p> <p>กรรมการ (ลงชื่อ)..... (.....) ตำแหน่ง.....</p> <p>กรรมการ (ลงชื่อ)..... (.....) ตำแหน่ง.....</p> <p>กรรมการ (ลงชื่อ)..... (.....) ตำแหน่ง.....</p>
<p>คำสั่ง</p> <p><input type="checkbox"/> รับยื่นยันสิทธิ <input type="checkbox"/> ไม่รับยื่นยันสิทธิ <input type="checkbox"/> อื่น ๆ.....</p> <p>.....</p> <p style="text-align: center;">(ลงชื่อ) (.....) ตำแหน่ง..... วัน/เดือน/ปี</p>	

-----ฉีกตามรายปรุ.....

ยื่นแบบยื่นยันสิทธิการขอรับเงินเบี้ยยังชีพผู้สูงอายุ เมื่อวันที่.....เดือน.....พ.ศ.....

การยื่นยันสิทธิการขอรับเงินเบี้ยยังชีพผู้สูงอายุครั้งนี้ เพื่อขอรับเงินเบี้ยยังชีพผู้สูงอายุโดยจะได้รับเงิน
เบี้ยยังชีพผู้สูงอายุตามที่คุณสมบัติครบถ้วนและตามช่วงระยะเวลาในการยื่นยันสิทธิ โดยได้รับตั้งแต่เดือน.....
พ.ศ.....เป็นต้นไป

แบบคำขอขึ้นทะเบียนรับเงินเบี้ยยังชีพความพิการ ประจำปีงบประมาณ พ.ศ.

เฉพาะกรณีคนพิการมอบอำนาจหรือผู้ดูแลคนพิการลงทะเบียนแทน: ผู้ยื่นคำขอฯ ตามหนังสือมอบอำนาจเกี่ยวข้องกับคนพิการ
 ที่ขอขึ้นทะเบียน โดยเป็น บิดา-มารดา บุตร สามี - ภรรยา พี่น้อง ผู้ดูแลคนพิการตามระเบียบฯ
 ชื่อ - สกุล (ผู้รับมอบอำนาจ/ผู้ดูแลคนพิการ).....
 เลขประจำตัวประชาชนผู้รับมอบอำนาจ ----

ข้อมูลผู้พิการ เขียนที่.....
วันที่.....เดือน.....พ.ศ.

คำนำหน้านาม เด็กชาย เด็กหญิง นาย นาง นางสาว อื่นๆ(ระบุ).....
 ชื่อนามสกุล.....เกิดวันที่.....เดือนพ.ศ.
 อายุ..... สัญชาติ.....มีชื่ออยู่ในสำเนาทะเบียนบ้านเลขที่..... หมู่ที่.....ตรอก/ซอย.....
 ถนน..... ตำบล.....อำเภอ.....ศรีสะเกษ.....
 รหัสไปรษณีย์..... โทรศัพท์.....

หมายเลขบัตรประจำตัวประชาชนคนพิการ ที่ยื่นคำขอ ----
 ประเภทความพิการ ความพิการทางการมองเห็น ความพิการทางสติปัญญา
 ความพิการทางการได้ยินหรือสื่อความหมาย ความพิการทางการเรียนรู้
 ความพิการทางการเคลื่อนไหวหรือทางร่างกาย ความพิการทางออกัสติก
 ความพิการทางจิตใจหรือพฤติกรรม

สถานภาพสมรส : โสด สมรส หม้าย หย่าร้าง แยกกันอยู่ อื่นๆ (ระบุ)

บุคคลอ้างอิงที่สามารถติดต่อได้.....โทรศัพท์.....
 ข้อมูลทั่วไป : สถานภาพการรับสวัสดิการภาครัฐ ยังไม่เคยได้รับเบี้ยยังชีพ เคยได้รับ(ย้ายภูมิลำเนา)เข้ามาอยู่
 ใหม่ เมื่อ.....

ได้รับการสงเคราะห์เบี้ยยังชีพผู้สูงอายุ ได้รับการสงเคราะห์เบี้ยยังชีพผู้ป่วยเอดส์ อื่นๆ (ระบุ).....
 มีอาชีพ (ระบุ).....รายได้ต่อเดือน (ระบุ).....บาท
 มีความประสงค์รับการฝึกอาชีพ.....

มีความประสงค์ขอรับเงินเบี้ยยังชีพความพิการ ประจำปีงบประมาณ พ.ศ. โดยวิธีดังต่อไปนี้ (เลือก ๑ วิธี)
 รับเงินสดด้วยตนเอง รับเงินสดโดยบุคคลที่ได้รับมอบอำนาจจากผู้มีสิทธิ/ผู้ดูแล
 โอนเข้าบัญชีเงินฝากธนาคารในนามผู้มีสิทธิ โอนเข้าบัญชีเงินฝากธนาคารในนามบุคคลที่ได้รับมอบอำนาจจากผู้มีสิทธิ
 ธนาคาร.....เลขที่บัญชี.....

พร้อมแนบเอกสาร ดังนี้
 สำเนาบัตรประจำตัวคนพิการ สำเนาทะเบียนบ้าน
 สำเนาสมุดบัญชีเงินฝากธนาคาร (ในกรณีผู้รับเบี้ยความพิการประสงค์ขอรับผ่านธนาคาร)
 หนังสือมอบอำนาจพร้อมสำเนาบัตรประจำตัวประชาชนของผู้มอบอำนาจและผู้รับมอบอำนาจ(ในกรณียื่นคำขอฯแทน)
 ข้าพเจ้าขอรับรองว่าข้าพเจ้าเป็นผู้มีคุณสมบัติครบถ้วนและข้อความดังกล่าวข้างต้นเป็นความจริงทุกประการ

(ลงชื่อ).....
 (.....)
 ผู้ยื่นคำขอ/ผู้รับมอบอำนาจยื่นคำขอ

(ลงชื่อ).....
 (.....)
 เจ้าหน้าที่ผู้รับลงทะเบียน

แบบคำขอรับการสงเคราะห์

วันที่.....เดือน..... พ.ศ.

ลำดับที่ (...../ พ.ศ.)
เรียน.....

ด้วย.....นามสกุล.....เลขประจำตัวประชาชน.....
เกิดวันที่..... เดือน..... พ.ศ. อายุ.....ปี มีชื่ออยู่ในทะเบียนบ้านเลขที่.....
ถนน.....ตรอก/ซอย.....หมู่ที่.....ตำบล.....อำเภอ.....จังหวัด.....
รหัสไปรษณีย์..... ขอแจ้งความประสงค์ ขอรับการสงเคราะห์เงินสงเคราะห์เพื่อการยังชีพผู้ป่วยเอดส์ โดยขอให้
รายละเอียดเพิ่มเติม ดังนี้

๑. ที่พักตนเอง

- () เป็นของตนเองและมีลักษณะ () ขรุขระทรุดโทรมมาก () ขรุขระทรุดโทรมบางส่วน () มั่นคงถาวรดี
- () เป็นของ.....เกี่ยวข้องกับ.....

๒. ที่พักอาศัยอยู่ห่างจากบ้านหลังที่ใกล้ที่สุดเป็นระยะทาง.....สามารถเดินทางได้

- () สะดวก () ลำบาก เนื่องจาก.....
อยู่ห่างจากชุมชน/หมู่บ้านเป็นระยะทาง.....สามารถเดินทางได้

- () สะดวก () ลำบาก เนื่องจาก.....
อยู่ห่างจากหน่วยบริการของรัฐที่ใกล้ที่สุดเป็นระยะทาง.....สามารถเดินทางได้

- () สะดวก () ลำบาก เนื่องจาก.....

- () อยู่เพียงลำพัง เนื่องจาก.....มาประมาณ.....

- () พักอาศัยกับ.....รวม.....คน เป็นผู้สามารถประกอบอาชีพได้จำนวน.....คน
มีรายได้รวม.....บาท/เดือน ผู้ที่ไม่สามารถประกอบอาชีพได้เนื่องจาก.....

๔. รายได้ - รายจ่าย

มีรายได้รวม.....บาท/เดือน แหล่งที่มาของรายได้.....

นำไปใช้จ่ายเป็นค่า.....

บุคคลที่สามารถติดต่อได้ (นาย/นาง/นางสาว).....นามสกุล.....

สถานที่ติดต่อเลขที่.....ถนน.....ตรอก/ซอย.....หมู่ที่.....ตำบล.....

อำเภอ.....จังหวัด.....รหัสไปรษณีย์.....โทรศัพท์.....โทรสาร.....

เกี่ยวข้องกับ.....

ข้าพเจ้าขอรับรองว่าถ้อยคำที่ให้ข้างต้นเป็นความจริงทุกประการ

.....ผู้ให้ถ้อยคำ
(.....)

ใบสอบประวัติ

ผู้ป่วยโรคเอดส์

๑. ชื่อ.....นามสกุล.....

๒. เพศ () ชาย () หญิง

๓. อายุ.....ปี

๔. ที่อยู่

๔.๑ อยู่บ้านเลขที่.....หมู่ที่.....ตำบล.....อำเภอ.....จังหวัด.....

๔.๒ กรรมสิทธิ์ในการครอบครอง

() เป็นของตนเอง () อาศัยอยู่ () อื่นๆ (ระบุ).....

๕. สถานภาพการสมรส

() โสด () สมรสอยู่ด้วยกัน () สมรสแยกกันอยู่

() หม้ายหย่าร้าง () หม้ายคู่สมรสเสียชีวิต

๖. จำนวนบุตร..... คน (มีชีวิตอยู่.....คน)

ลำดับที่	ชื่อ - สกุล	ที่อยู่	อาชีพ	รายได้

๗. อาชีพปัจจุบัน.....รายได้ปัจจุบัน.....บาท/เดือน

ที่มาของรายได้.....

.....

๘. ระดับการศึกษา..... ประถมศึกษา.....

๙. ความคิดเห็นของผู้สัมภาษณ์.....

(ลงชื่อ).....ผู้สัมภาษณ์

(.....)

ตำแหน่ง.....

หนังสือมอบอำนาจ

ที่.....
.....

วันที่.....เดือน..... พ.ศ.

โดยหนังสือฉบับนี้ข้าพเจ้า..... ซึ่งเป็นผู้ถือบัตร.....

เลขที่..... ออกให้ ณ เมื่อวันที่.....

อยู่บ้านเลขที่..... หมู่ที่..... ตรอก/ซอย..... ถนน.....

แขวง/ตำบล.....เขต/อำเภอ.....จังหวัด.....

ขอมอบอำนาจให้..... ซึ่งเป็นผู้ถือบัตร.....

เลขที่..... ออกให้ ณ เมื่อวันที่.....

อยู่บ้านเลขที่..... หมู่ที่..... ตรอก/ซอย..... ถนน.....

แขวง/ตำบล.....เขต/อำเภอ.....จังหวัด.....

เป็นผู้มีอำนาจ..... แทนข้าพเจ้า จนเสร็จสิ้นการ

ข้าพเจ้าขอรับผิดชอบในการที่ผู้รับมอบอำนาจได้กระทำไปตามหนังสือมอบอำนาจนี้เสมือนว่าข้าพเจ้าได้
กระทำด้วยตนเองทั้งสิ้น

เพื่อเป็นหลักฐานข้าพเจ้าได้ลงลายมือชื่อ/ลายพิมพ์นิ้วมือไว้เป็นสำคัญต่อหน้าพยานแล้ว

เอกสารที่ต้องใช้เพิ่มเติม

๑. สำเนาบัตรประจำตัวประชาชน , สำเนาทะเบียนบ้าน ของผู้มอบอำนาจพร้อมลงลายมือชื่อหรือลายพิมพ์นิ้วมือ อย่างละ ๑ ฉบับ

๒. สำเนาบัตรประจำตัวประชาชน , สำเนาทะเบียนบ้าน ของผู้รับมอบอำนาจ พร้อมลงลายมือชื่อหรือลายพิมพ์นิ้วมือ อย่างละ ๑ ฉบับ

๓. กรณีเป็นผู้พิการ ให้แนบสำเนาบัตรประจำตัวผู้พิการ พร้อมลงลายมือชื่อ หรือลายพิมพ์นิ้วมือ อย่างละ ๑ ฉบับ

๔. กรณีใช้ลายพิมพ์นิ้วมือให้มีผู้ลงนามรับรองด้านล่างลายพิมพ์นิ้วมือนั้นอีก ๒ คน

ลงชื่อ.....ผู้มอบอำนาจ
(.....)

ลงชื่อ.....ผู้รับมอบอำนาจ
(.....)

ลงชื่อ.....พยาน
(.....)

ลงชื่อ.....พยาน
(.....)

